



UWV
Werkbedrijf
WW-uitkering

Pauline Kerkdijk

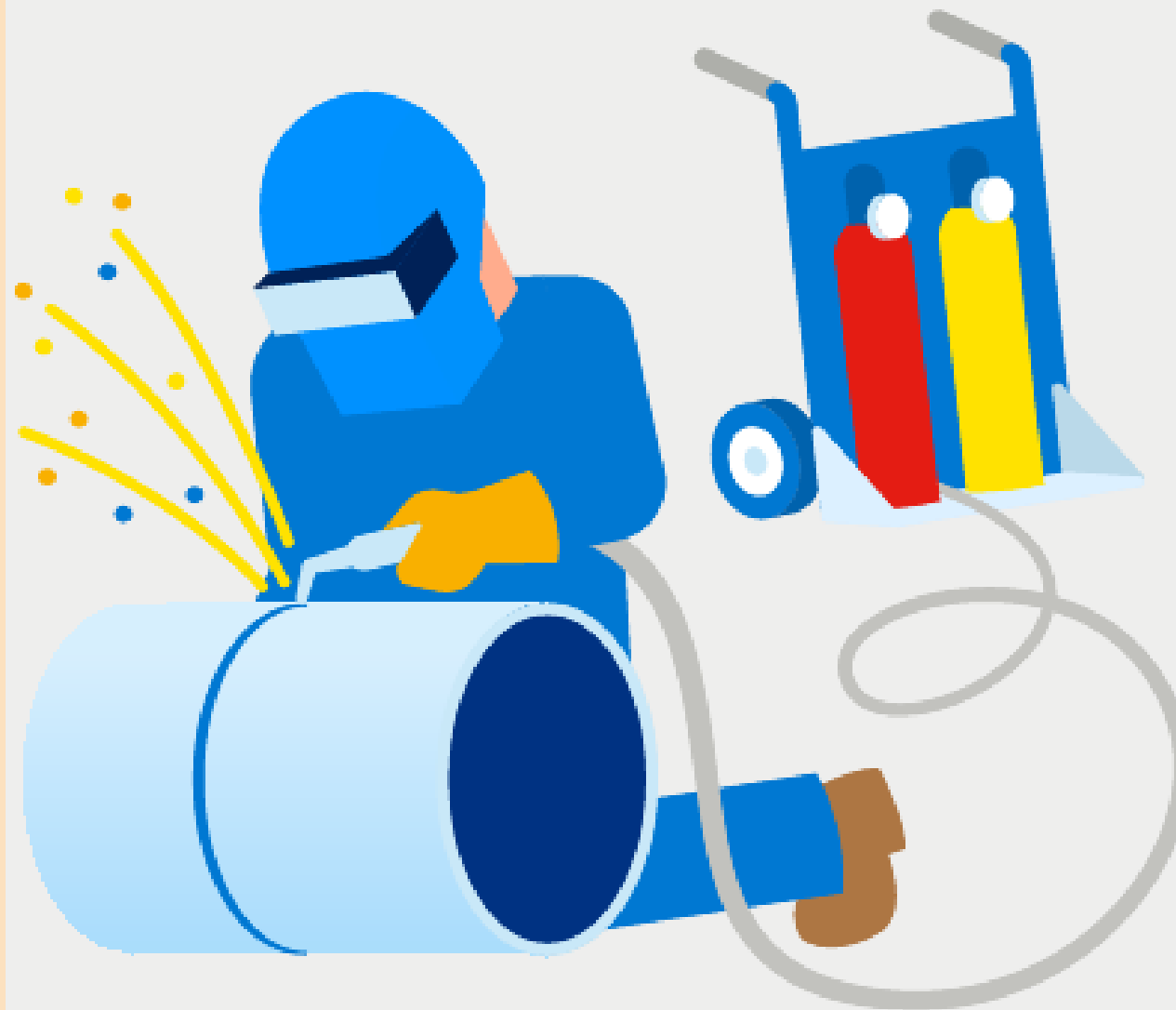
*Adviseur werkzoekenden dienstverlening
UWV
Kantoor Haarlem & Zuid-Kennemerland*



Tata Steel

Bijeenkomst 12 maart 2026

- Huidige situatie
- Wat te doen tijdens de opzegtermijn
- Wat te doen na opzegtermijn
- Eventueel WW-aanvraag: hoe aan te vragen en wat betekent dit?



Huidige situatie

Aanstaande reorganisatie van Tata Steel met verwachte personeelsreductie als gevolg



Tijdens de opzegtermijn

- **Impact van baanverlies**
- **Verdiepen in uw situatie;**
 - Waar staat u?**
 - Wat wilt u?**
 - Wat kunt u?**
- **Oriëntatie op de arbeidsmarkt;**
 - Welke beroepen zijn passend?**
 - Kansrijke sectoren/beroepen?**



Tijdens opzegtermijn, wat is helpend?

- **Outplacementtraject**

- **UWV:**

*Werk.nl: online trainingen,
webinars, tips voor solliciteren,
vacatures, kansrijke
beroepenlijst en meer*

*Inspiratieplatform: verhalen en
inspiratie voor en door
werkzoekenden*



Na de opzegtermijn

Mogelijkheden:

- *U heeft ander werk gevonden*
- *U kunt een WW-uitkering aanvragen*



WW-uitkering: de aanvraag

Online WW-aanvraag op [uwv.nl](https://www.uwv.nl)

- *Aanvragen met DIGID*
- *Mogelijk vanaf 1 week voordat uw opzegtermijn stopt en maximaal 1 week na de opzegtermijn*
- <https://www.uwv.nl/nl/ww/ww-aanvragen>



WW-uitkering, wat verwachten we van u?

- *Beschikbaarheid voor werk*
- *Informatieplicht*
- *Nakomen van sollicitatie
activiteiten taak: vier
activiteiten per vier weken*



WW-uitkering:

hoogte en aanvulling bij werkhervatting

- Hoogte WW-uitkering:

De eerste 2 maanden is dat 75% van uw WW-maandloon. Daarna is de WW-uitkering 70% van uw WW-maandloon. (let op, gemaximaliseerd dagloon)

Zie rekenhulp op uwv.nl voor schatting hoogte WW.

- Werkhervatting aanwezig?

Verdient u minder dan 87,5% van uw WW-maandloon? Dan houdt UWV een deel van uw inkomsten in op uw WW-uitkering en ontvangt u een aanvulling vanuit de WW.



WW-uitkering:

wat kunt u van ons verwachten?

- Adviseur werk als vast aanspreekpunt tijdens uw WW-periode
- Speciale bijeenkomsten zoals netwerkbijeenkomsten, speeddates, banenmarkten, (online) trainingen en webinars
- Informatie en adviesbalie, iedere dag van 9.00 – 17.00 uur bij UWV-vestiging bij u in de buurt, zonder afspraak
- KCC te bereiken via: 088-8989294



WW-uitkering: voorbeelden mogelijkheden

- Startersregeling voor mensen die tijdens de WW willen starten als ondernemer
- Ondersteuning en advies bij noodzakelijke scholing
- Ondersteuning bij zoektocht middels bemiddeling
- Ondersteuning bij verdere oriëntatie op de arbeidsmarkt
- Groepstrainingen, bijvoorbeeld bij impact van baanverlies



Contact met UWV

- Adviseur werk
- werk.nl of uwv.nl (werkmap)
- KCC: 088-8989294
- Chat op uwv.nl
- Binnenlopen op de vestiging in de buurt



Belangrijke linkjes

[Verhalen waarmee je verder komt | Inspiratieplatform](#)

[Webinars en \(online\) trainingen van UWV | werk.nl](#)

[Kansrijke beroepen 2025-2026](#)

[Kantooradressen | UWV](#)

[Plichten WW-uitkering | UWV](#)

[Cv maken | werk.nl](#)

[WW-uitkering aanvragen | UWV](#)

[Hoogte WW-uitkering | UWV](#)

[Plichten WW-uitkering | UWV](#)

[Eigen bedrijf starten en voor uzelf beginnen? | UWV](#)



Tata Steel
Bijeenkomst 12 maart
2026

Vragen?

